

**Etapa județeană/a sectoarelor municipiului București a olimpiadelor naționale școlare
- 2023 -**

Proba scrisă

Profilul: Servicii

Domeniul: Economic, administrativ, comerț

Clasa: a XI-a

BAREM DE EVALUARE ȘI DE NOTARE

- **Se punctează orice formulare/modalitate de rezolvare corectă a cerințelor.**
- **Nu se acordă punctaje intermediare, altele decât cele precizate explicit în barem.**
- **Nu se acordă fracțiuni de punct.**
- **Se acordă 10 puncte din oficiu.**

SUBIECTUL I

(20 de puncte)

I.A. 10 puncte

1 - a; 2 - a; 3 - d; 4 - b; 5 - c; 6 - a; 7 - c; 8 - a; 9 - b; 10 - c

Pentru fiecare răspuns corect se acordă câte 1 punct (10x1 punct=10 puncte).

I.B. 5 puncte

1 - A; 2 - F; 3 - A; 4 - A; 5 - A

Pentru fiecare răspuns corect se acordă câte 1 punct (5x1 puncte=5 puncte).

I.C. 5 puncte

1 - d; 2 - b; 3 - e; 4 - a; 5 - c

Pentru fiecare răspuns corect se acordă câte 1 punct (5x1 puncte=5 puncte).

SUBIECTUL al II-lea

(30 de puncte)

II.A. 12 puncte

1 - cifrei; 2 - economic; 3 - circulare; 4 - matriceală; 5 - etape; 6 - consum

Pentru fiecare răspuns corect se acordă câte 2 puncte (6x2 puncte=12 puncte).

II.B. 8 puncte

1. Concurența perfectă – când pe piață acționează un număr foarte mare de concurenți, ofertele sunt asemănătoare din punct de vedere al prețurilor.

Pentru răspuns corect și complet se acordă 2 puncte.

2. Piața de distribuție este alcătuită din distribuitori, cei care cumpără un produs pentru a-l revinde.

Pentru răspuns corect și complet se acordă 2 puncte.

3. O structură organizatorică optimă trebuie să îndeplinească următoarele condiții:

- a. să reflecte obiectivele și planul de acțiune;
- b. să oglindească autoritatea în măsură să administreze întreprinderea;
- c. să evidențieze cadrul de desfășurare a activităților;
- d. să fie alcătuită de persoane foarte bine pregătite.

Pentru fiecare răspuns corect și complet se acordă câte 1 punct (4x1 punct=4 puncte).

II.C. 10 puncte

1. 4 puncte

1 - Consiliul de Administrație

2 - Birou producție

3 - Birou marketing

4 – Serviciu financiar

Pentru fiecare răspuns corect și complet se acordă câte 1 punct (4x1 punct=4 puncte).

2. 1 punct

- După modul de reprezentare grafică este organigramă piramidală.

Pentru răspuns corect se acordă 1 punct.

3. 1 punct

- Societate (în comandită) pe Acțiuni

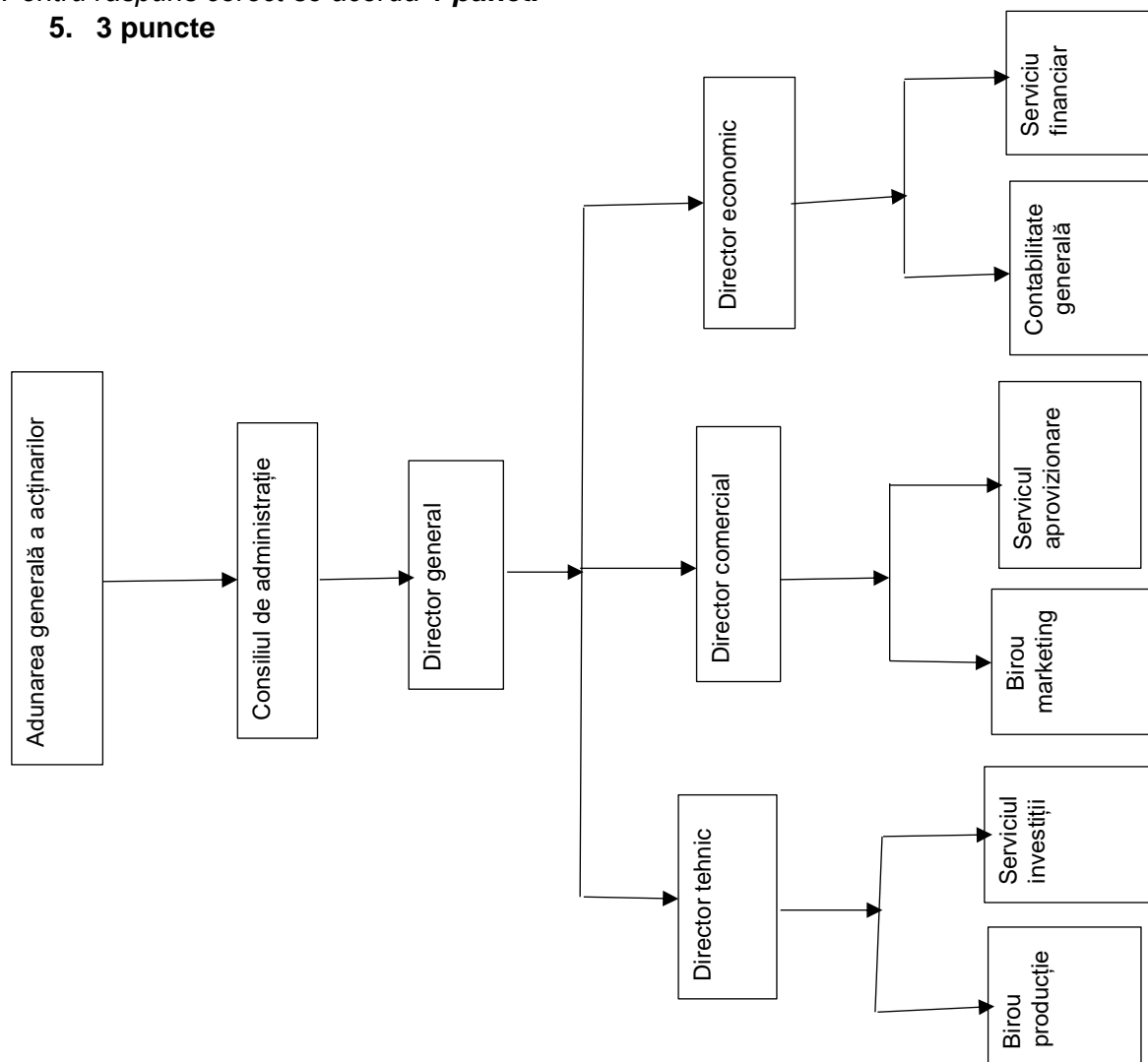
Pentru răspuns corect se acordă 1 punct.

4. 1 punct

- Relații ierarhice

Pentru răspuns corect se acordă 1 punct.

5. 3 puncte



Pentru răspuns corect se acordă 3 puncte.

SUBIECTUL al III-lea

(40 de puncte)

A. Efectuarea analizei contabile și întocmirea formulelor contabile

36 de puncte

1. Majorarea capitalului

456 A+D	456	=	%	26.000
1011 P+C			1011	25.000
1043 P+C			1043	1.000

2.

a) Depunerea aportului

2131 A+D 2131 = 456 26.000
456 A-C

b) Transformarea capitalului social

1011 P-D 1011 = 1012 25.000
1012 P+C

3. Cumpărare stocuri

3028 A+D % = 401 690,20
303 A+D 3028 80
4426 A+D 303 500
401 P+C 4426 110,20

4.

a) Consum materiale

6028 A+D 6028 = 3028 20
3028 A-C

b) Darea în folosință a obiectelor de inventar

303 A-C 603 = 303 500
603 A+D

5. Obținerea de semifabricate

341 A+D 341 = 711 8.000
711 P+C

6. Acoperirea pierderii reportate

1171 A-C 1012 = 1171 5.000
1012 P-D

7. Înregistrarea amortizării imobilizărilor

6811 A+D 6811 = % 440
2805 P+C 2805 240
2813 P+C 2813 200

8. Obținerea de imobilizări prin eforturi proprii

208 A+D 208 = 721 300
721 P+C

9.

a) Închiderea conturilor de cheltuieli

121 A+D 121 = % 960
6028 A-C 6028 20
603 A-C 603 500
6811 A-C 6811 440

b) Închiderea conturilor de venituri

121 P+C	%	=	121	<u>8.300</u>
711 P-D	711			8.000
721 P-D	721			300

*Pentru fiecare analiză contabilă corectă se acordă câte 1 punct (12 x1 punct =12 puncte).
Pentru fiecare formulă contabilă întocmită corect se acordă câte 2 puncte (12x2 puncte=24 puncte).*

B. Înregistrarea sistematică

4 puncte

D	1012	C
	Si 162.000	
5.000	25.000	
Rd 5.000	Rc 25.000	
TSD 5.000	TSC 187.000	
	Sfc 182.000	

D	1171	C
Si 5.000		5.000
Rd 0		Rc 5.000
TSD 5.000		TSC 5.000

D	2813	C
	Si 13.000	
	200	
Rd -	Rc 200	
TSD -	TSC 13.200	
	Sfc 13.200	

D	303	C
500		500
Rd 500		Rc 500
TSD 500		TSC 500

Pentru fiecare T corect și complet se acordă câte 1 punct (4x1 punct=4 puncte).